



Interioro Artista

Студия дизайна интерьера и декорирования

Заказчик: _____

Адрес: _____

Контракт № _____

Концепция

Концепция дизайна интерьера 3-х комнатной квартиры на берегу моря для семьи с подростком.

Общая идея

Концепция дизайна интерьера основана на создании уютного, светлого и функционального пространства, которое отражает прибрежную атмосферу и обеспечивает комфорт для всей семьи. Основные акценты сделаны на использование натуральных материалов, светлых оттенков и элементов, вдохновленных природой. Современный интерьер со свежими акцентами, фактурами и тактильно приятным текстилем.

Зонирование

1. Кухня-Гостиная:

- Просторная зона с панорамными окнами, открывающими вид на море.*
- Мягкая мебель (диван и кресла) в ярких тонах с яркими подушками.*
- Использование мрамора в столешнице.*
- Открытая планировка с островом для приготовления пищи и для завтраков.*
- Кухонные фасады в зеленом цвете с акцентами из темного стекла.*
- Обеденный стол из натурального камня с комфортными стульями, подходящими для семейных ужинов.*
- Освещение: подвесные светильники в морском стиле.*
- Розетка у окна для включения гирлянд на рождественской ели.*

2. Мастер-Спальня:

- Уютная спальня с большой кроватью и мягким текстилем (постельное белье в светлых тонах).*
- Прикроватные тумбочки и освещение, в том числе индивидуальное для чтения.*
- Шкаф со стеклянными дверцами для визуального увеличения пространства.*

- Спальная зона для работы за компьютером.
- Широкоэкранный телевизор для просмотра фильмов в кровати.

3. Спальня подростка:

- Уютная спальня с большой кроватью и мягким текстилем (постельное белье в светлых тонах).
- Освещение для чтения, прикроватное хранение (столик, тумба или прочее).
- Шкаф с множеством отделений (открытых и закрытых) для хранения.
- В спальне зона для учёбы.
- Телевизор для просмотра фильмов в кровати.

4. Санузлы:

- Современные сантехнические приборы с акцентом на экологичность.
- Плитка в природных тонах (зеленая, белая) и элементы декора.
- Большое зеркало и хорошее освещение.

5. Прочие помещения

- Балкон с удобными креслами для утреннего кофе с видом на море (подбор без визуализации).
- Основные места хранения организованы в прихожей и коридоре.
- В шкафах: бойлер (отдельно для каждого санузла), стиральная и сушильная машины, места для хранения пылесоса, встроенная гладильная доска и прочие предметы быта.

Освещение

- Естественное освещение будет приоритетом: большие окна и двери на балкон.
- Искусственное освещение: мягкое общее освещение, акцентные светильники и настенные бра для создания уюта.
- Индивидуальные источники света для чтения в кровати.

Декор

- Элементы декора: картины, стеновые панели и молдинги (минимально), рамки для фотографий.
- Живые растения для создания свежести и уюта.
- Текстиль: натуральные ткани (лен, хлопок) в подушках, шторах и пледах.

Особенности

- Все межкомнатные двери раздвижные (предусмотрено в архитектурном проекте многоквартирного комплекса).
- Фурнитура и декоративные элементы, а также светильники выполнены преимущественной в золотых и медных оттенках.

Заключение

Данная концепция дизайна интерьера 3-х комнатной квартиры на берегу моря создает гармоничное пространство для жизни семьи. Она сочетает в себе функциональность, уют и эстетику, вдохновленную природой.

Палитра

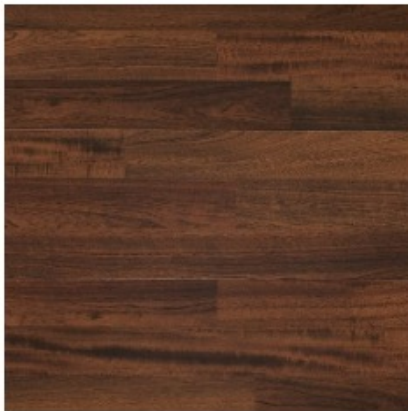
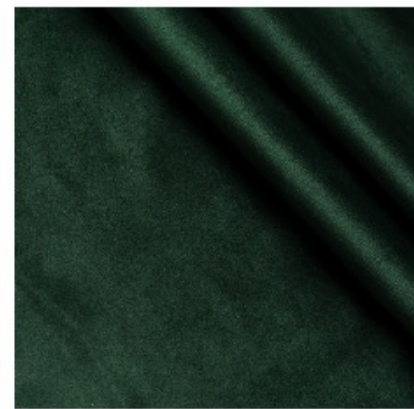
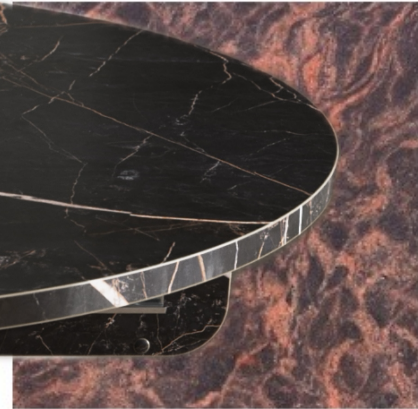
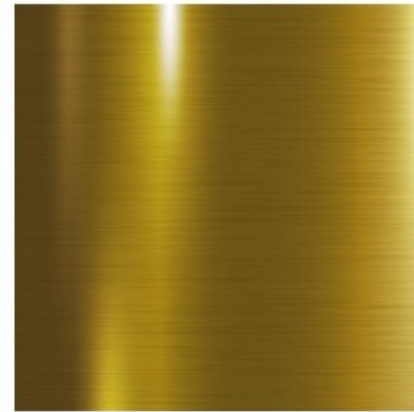


Изумрудный зеленый легко распадается на нежный оливковый тон, принося ощущение легкости, живости и радости.

Природные цветовые оттенки как нельзя лучше гармонично впишутся в интерьер. Оранжевый и зеленый - это своеобразная классика, которая буквально олицетворяет лето. Теплые оттенки дают возможность вспомнить о солнечном тепле, которое наполняет тело, в то время как зеленые тона не дают полностью в нем потеряться, и постоянно бодрят. Яркое и универсальное сочетание, что всегда будет уместно.

Примечание: акцентный оранжевый цвет используется в текстиле и в зоне кухни в небольшом объеме.

Фактуры

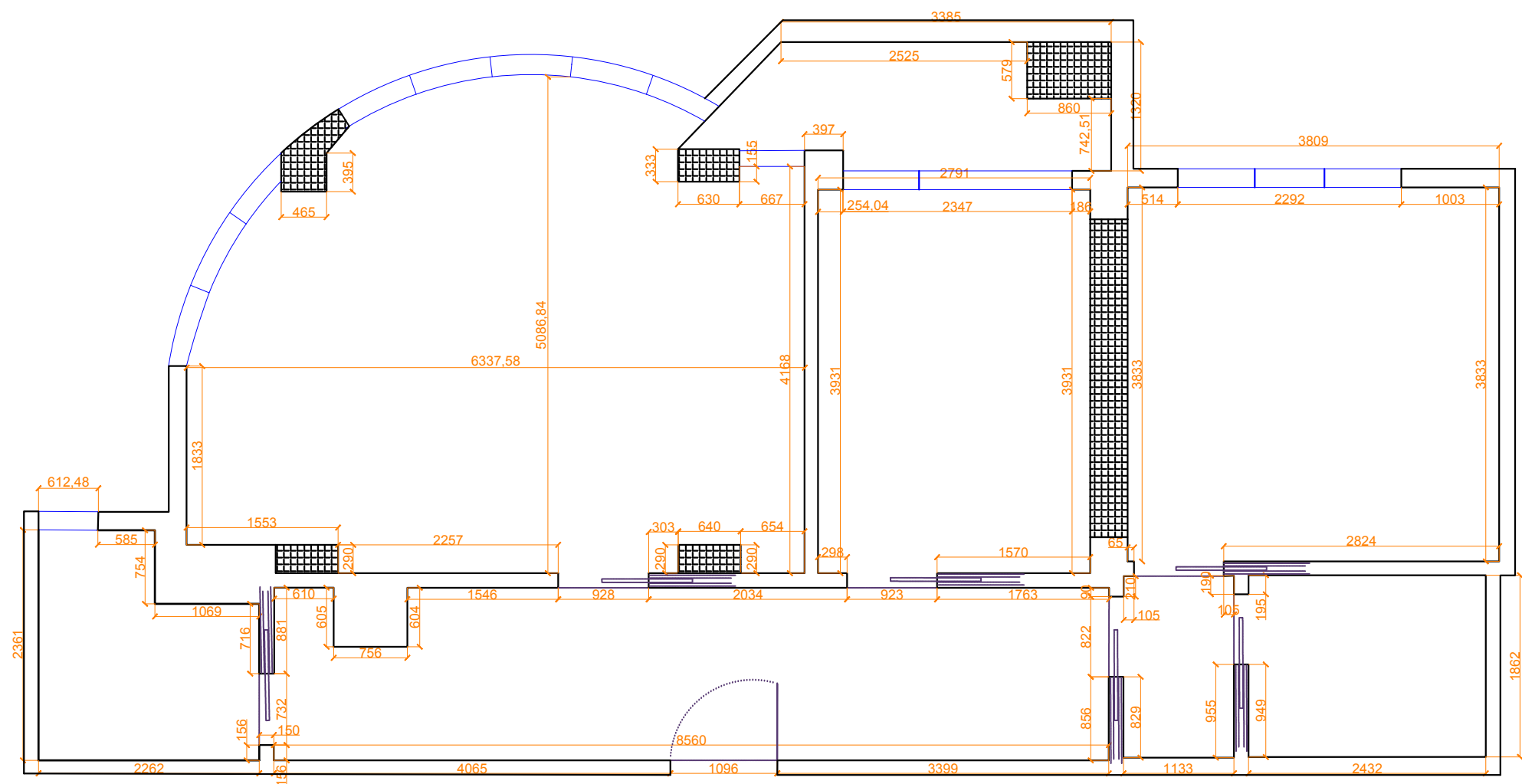


Упб.	Заказчик	Разраб.	Изм.	Лист	№ д. докум.	Подпись	Дата	3-х комнатная квартира	Ведомость чертежей	Студия	Лист	Листов	Студия	Лист	Листов
			Лист	Лист											

№	Наименование	Лист №
1	Обмерный план до перепланировки	1
2	План демонтажа.	2
3	Размеры демонтажа.	3
4	План монтажа.	4
5	Размеры монтажа.	5
6	Обмерный план после перепланировки	6
7	План зонирования. Экспликация помещений.	7
8	План расстановки мебели. Варианты 1 и 2.	8-9
9	План монтажа лепного декора на потолке	10
10	План-схема потолочных и настенных светильников.	11
11	Размеры расположения потолочных и настенных светильников. Спецификация потолочных и настенных светильников.	12
12	План-схема размещения выключателей. Спецификация выключателей.	13
13	План-схема потолочных и настенных светильников и группы включения. Спецификация потолочных и настенных светильников.	14
14	План-схема размещения розеток. Спецификация розеток и рамок для розеток	15
15	Размеры размещения розеток. Спецификация розеток и рамок для розеток	16
16	План размещения плинтуса	17
17	План напольных покрытий	18
18	План размещения дверей Спецификация заполнения дверных проемов	19

№	Наименование	Лист №
19	План–схема теплых полов Спецификация теплых полов	20
20	План кондиционеров	21
21	Размеры размещения кондиционеров	22
22	Визуализация прихожей	23–33
23	Визуализация кухни–гостиной	34–46
24	Визуализация санузла	47–53
25	Визуализация спальни	54–65
26	Визуализация мастер–спальни	66–73
27	Визуализация мастер–санузла	74–78
28	Визуализация коридора	79–80
29	Материалы для Заказчика	

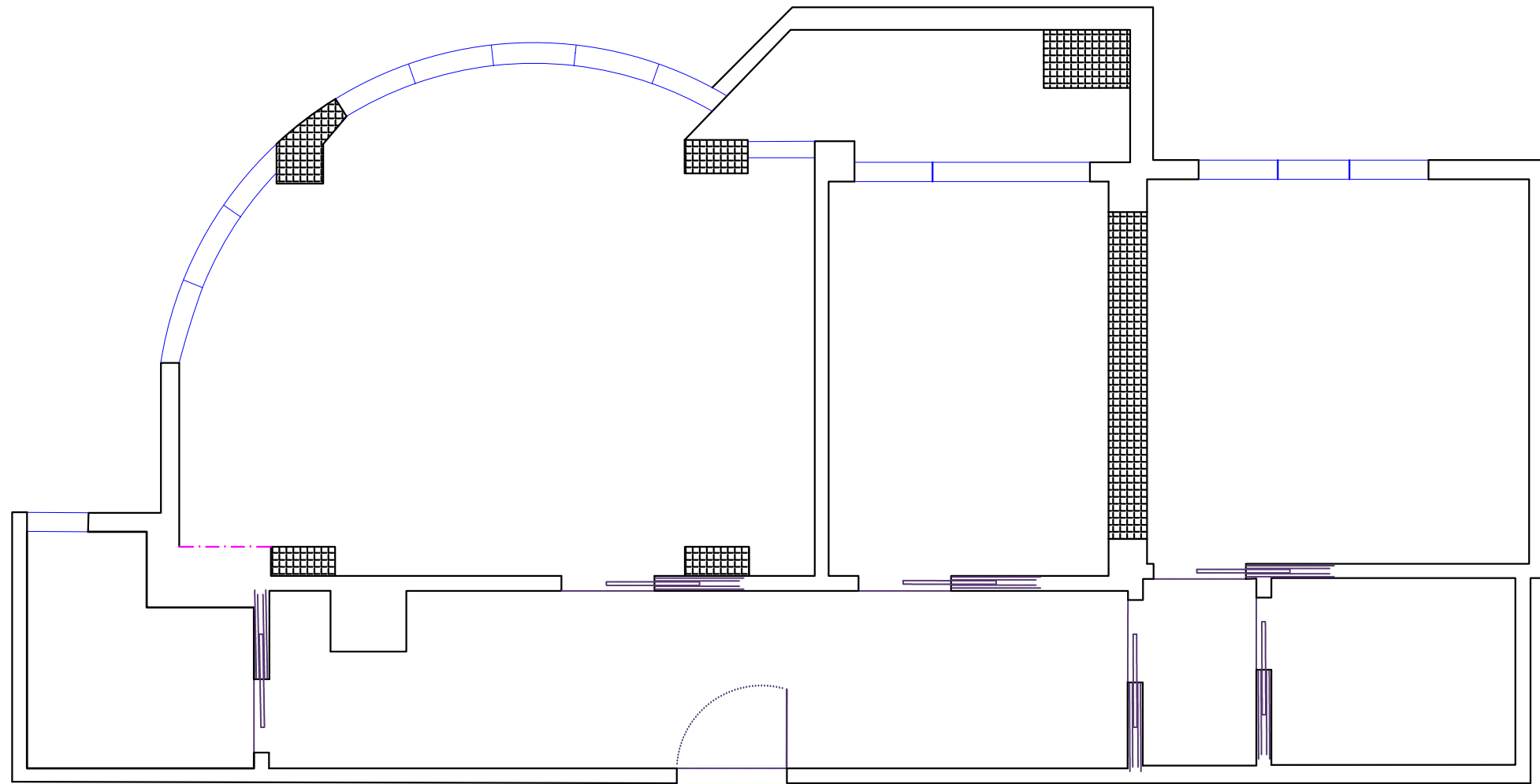
Имя	Лист	№ док	Подпись	Дата	3-х комнатная квартира
Разраб.					
Заказчик					
Упр.					
Ведомость чертежей					Ступня гизайна
	Ступня	Лист	Листов		



Примечания:

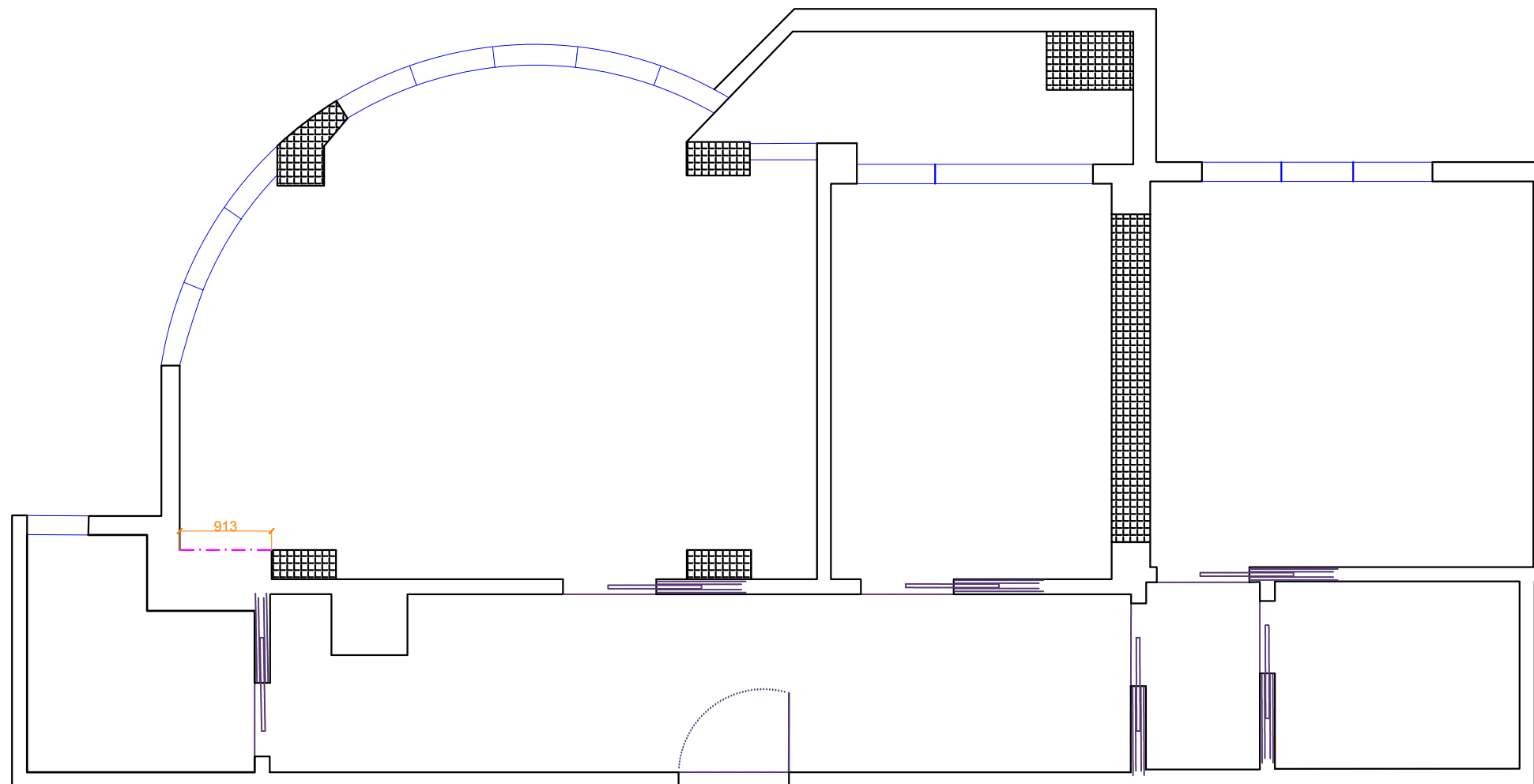
1. Все размеры указаны в миллиметрах
2. Перед началом работ все размеры и отметки уточнить по месту.

				МАСШТАБ 1:100				
				3-х комнатная квартира				
Изм.	Лист	№ докум	Подпись	Дата	Обмерный план до перепланировки	Стадия	Лист	Листов
Разраб.						ЭП	1	
Заказчик						Студия дизайна		
Утв.								



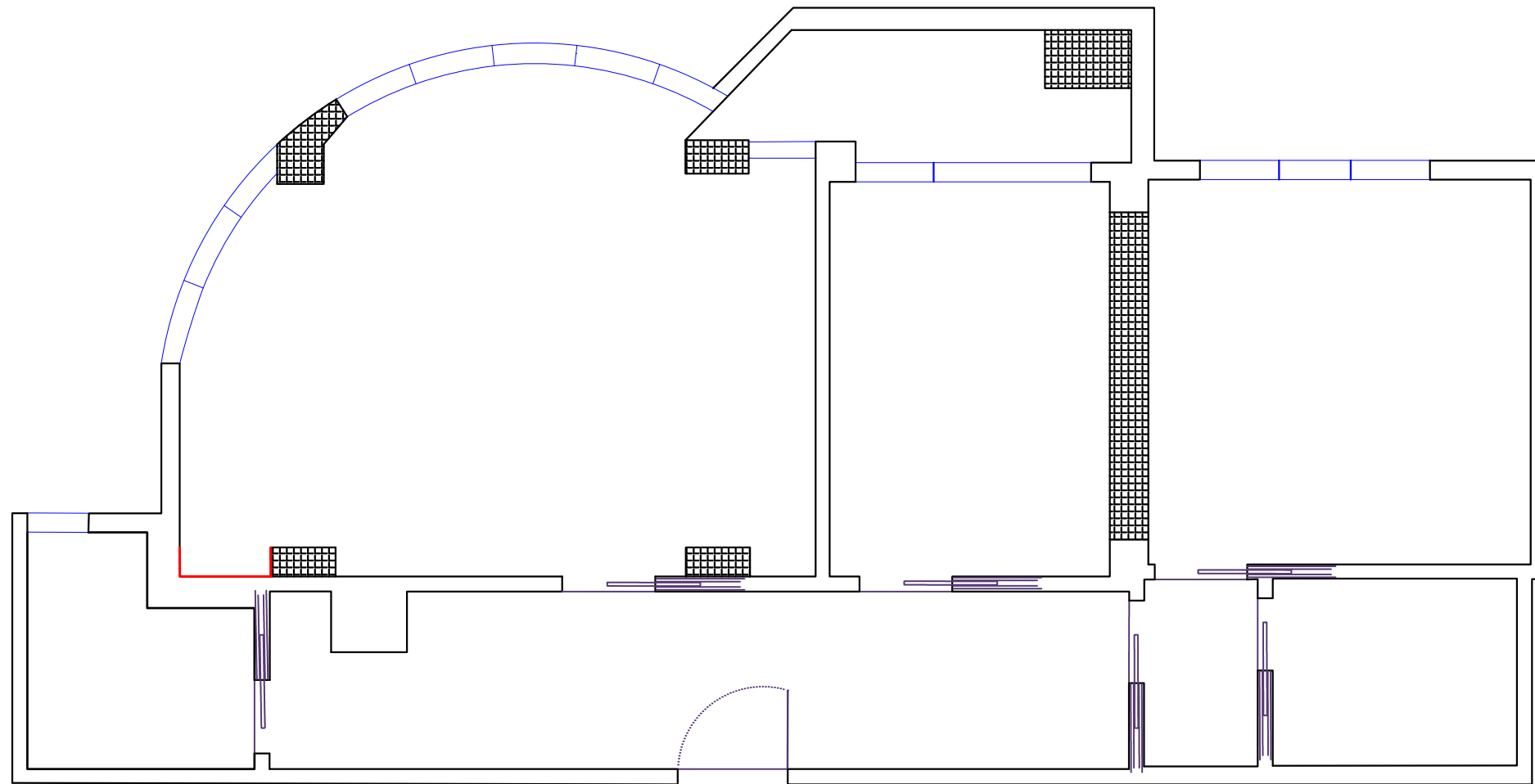
----- Демонтаж
гипсокартона

					МАСШТАБ 1:100			
					3-х комнатная квартира			
Изм.	Лист	№ докум	Подпись	Дата	План демонтажа	Стадия	Лист	Листов
Разраб.						ЭП	2	
Заказчик						Студия дизайна		
Утв.								



----- Демонтаж
гипсокартона

					МАСШТАБ 1:100			
					3-х комнатная квартира			
Изм.	Лист	№ докум	Подпись	Дата	Размеры демонтажа	Стадия	Лист	Листов
Разраб.						ЭП	3	
Заказчик						Студия дизайна		
Утв.								

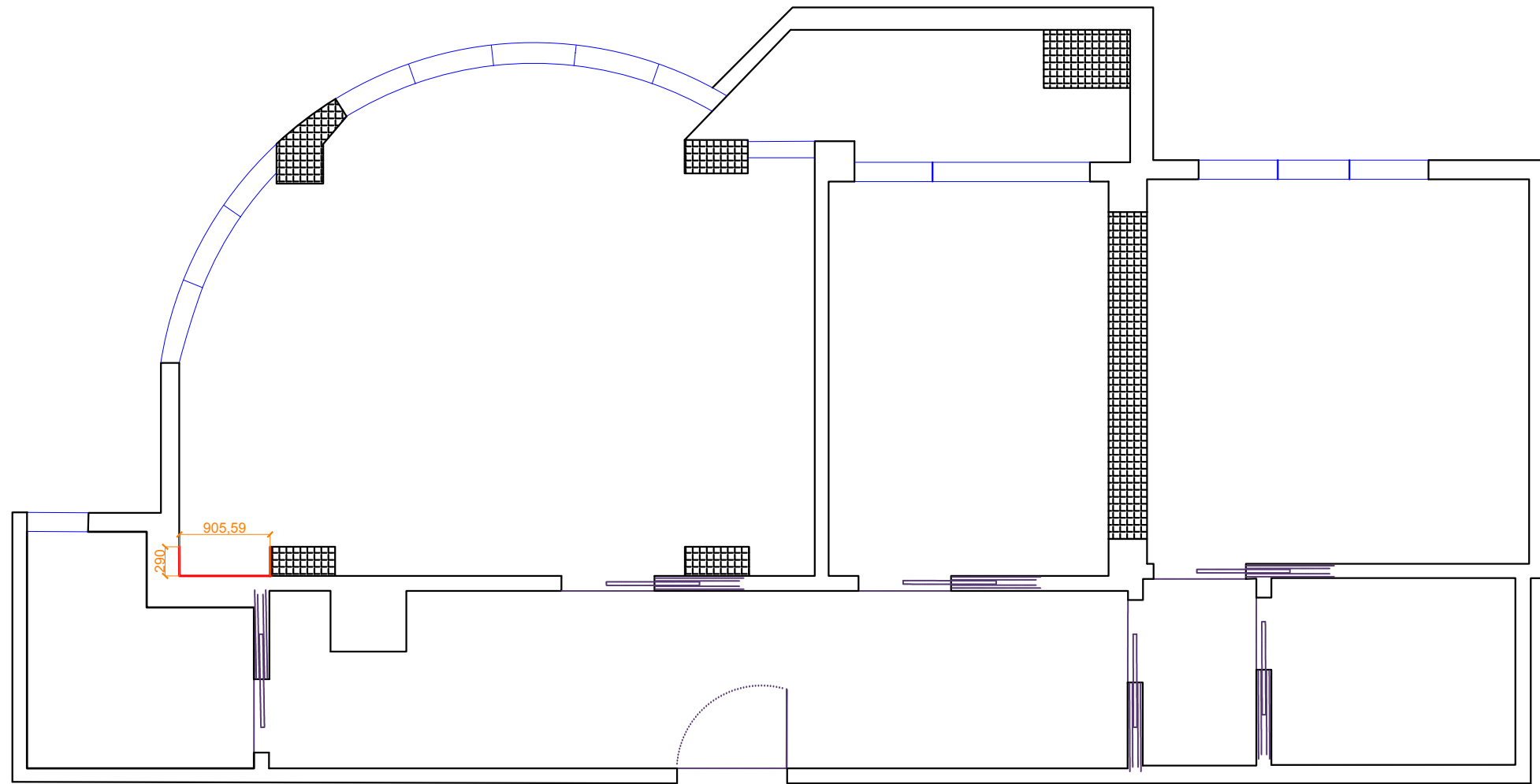


— Монтаж гипсокартона

МАСШТАБ 1:100

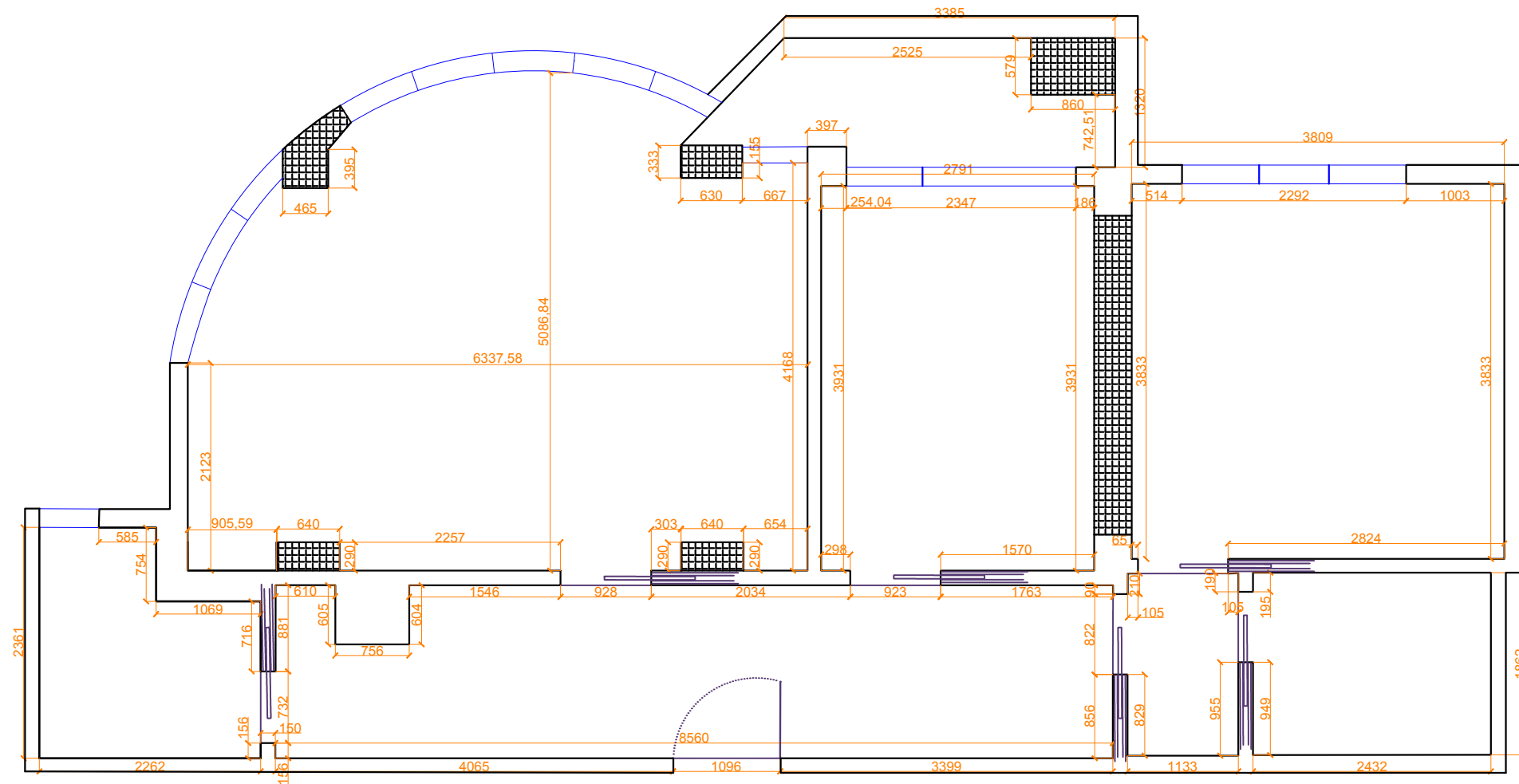
3-х комнатная квартира

Изм.	Лист	№ докум	Подпись	Дата				
Разраб.					План монтажа	Стадия	Лист	Листов
Заказчик						ЭП	4	
Утв.					Студия дизайна			

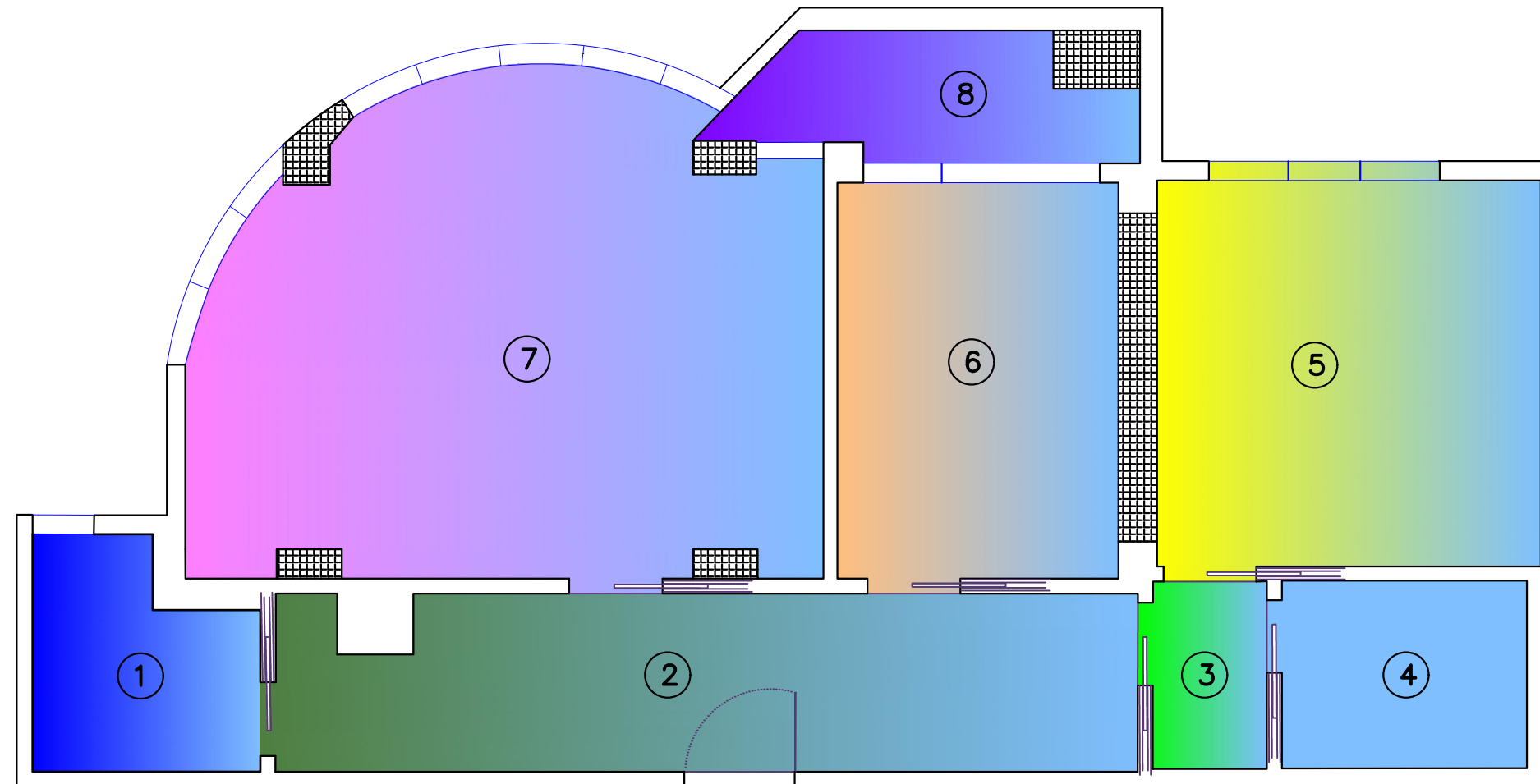


— Монтаж гипсокартона

					МАСШТАБ 1:100			
					3-х комнатная квартира			
Изм.	Лист	№ докум	Подпись	Дата	Размеры монтажа	Стадия	Лист	Листов
Разраб.						ЭП	5	
Заказчик					Студия дизайна			
Утв.								



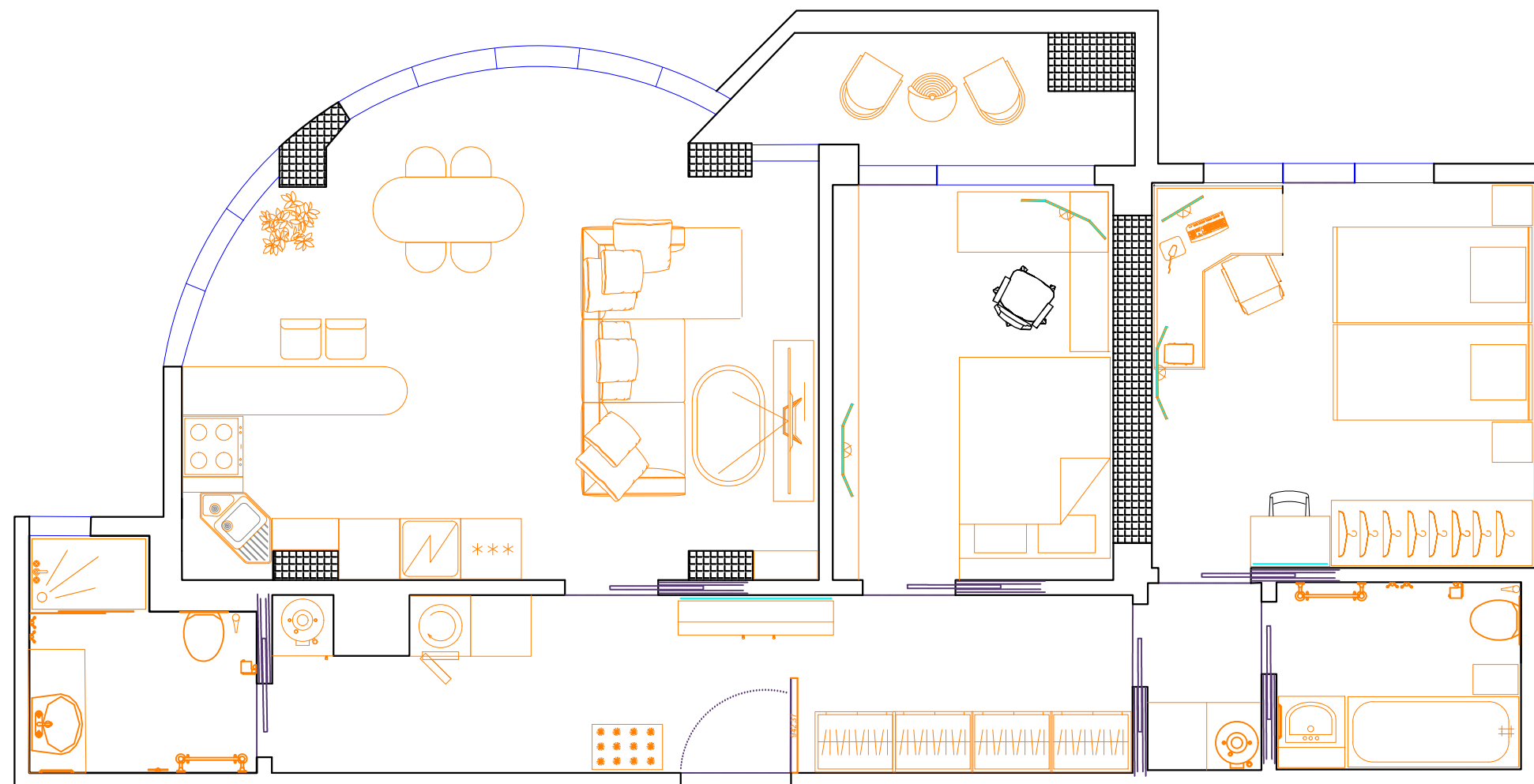
					МАСШТАБ 1:100			
					3-х комнатная квартира			
Изм.	Лист	№ докум	Подпись	Дата	Обмерный план после перепланировки	Стадия	Лист	Листов
Разраб.						ЭП	6	
Заказчик						Студия дизайна		
Утв.								



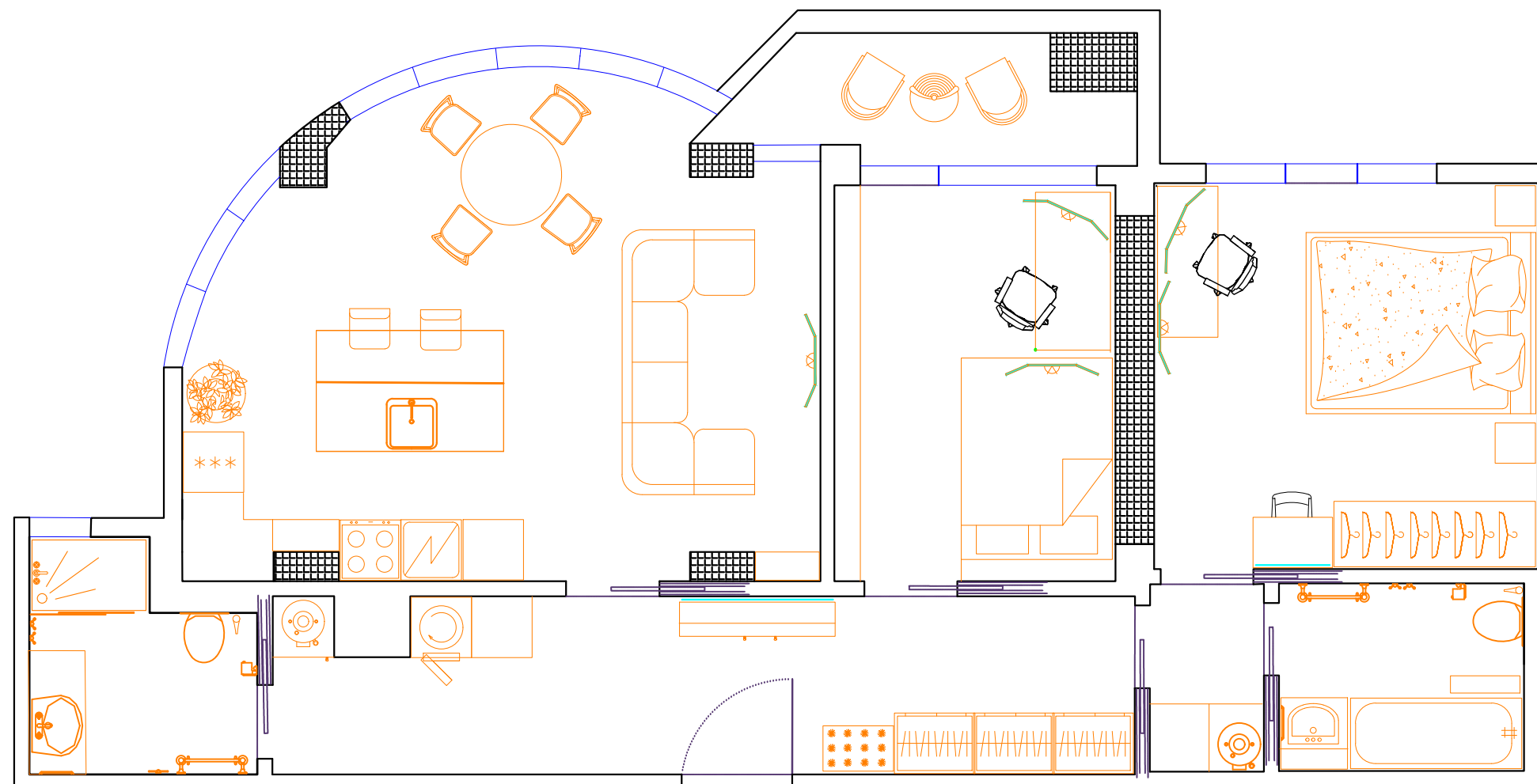
Экспликация помещений

Номер помещения	Наименование	Площадь, кв. м.
1	Санузел	4,53
2	Прихожая	14,67
3	Коридор	2,11
4	Мастер-Санузел	4,53
5	Мастер-Спальня	14,60
6	Спальня	10,97
7	Кухня-гостиная	27,70
8	Лоджия	4,42
Общая площадь		83,53

					МАСШТАБ 1:100			
					3-х комнатная квартира			
Изм.	Лист	№ докум	Подпись	Дата	План зонирования	Стадия	Лист	Листов
Разраб.						ЭП	7	
Заказчик					Экспликация помещений	Студия дизайна		
Утв.								



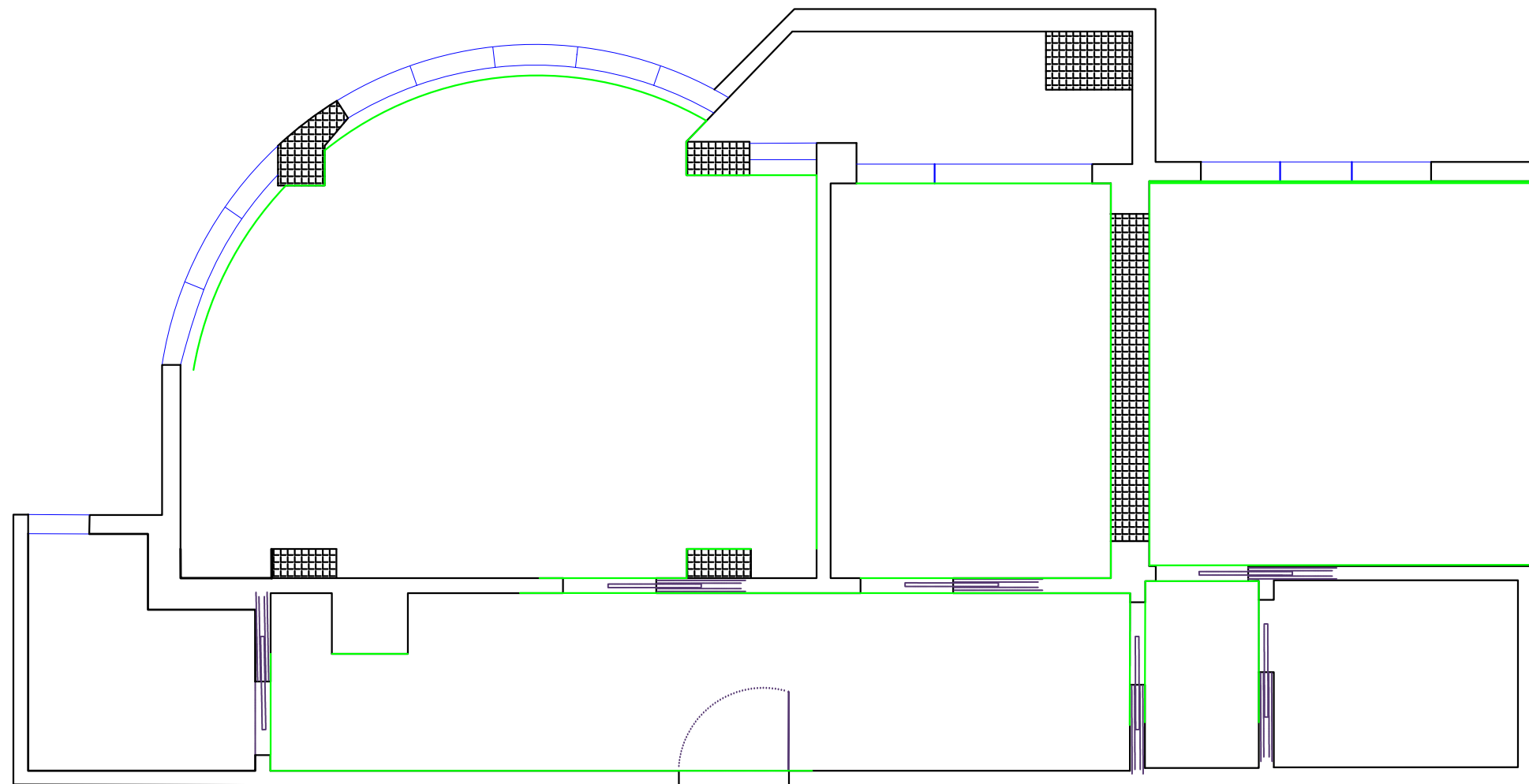
					МАСШТАБ 1:100			
					3-х комнатная квартира			
Изм.	Лист	№ докум	Подпись	Дата	План расстановки мебели	Стадия	Лист	Листов
Разраб.						ЭП	8	
Заказчик					Вариант 1	Студия дизайна		
Утв.								



Примечание:

- 1. Мебель на заказ устанавливается фирмой изготовителем после дополнительно снятых обмеров специалистами. Особенности конструкции и функциональности встраиваемой мебели уточнить у изготовителя/поставщика.*
- 2. Заказ мебели производить после завершения штукатурных работ и снятия изготовителем/поставщиком замеров в зонах последующего монтажа.*
- 3. Размеры мебели являются условными.*

					МАСШТАБ 1:100			
					3-х комнатная квартира			
Изм.	Лист	№ докум	Подпись	Дата	План расстановки мебели	Стадия	Лист	Листов
Разраб.						ЭП	9	
Заказчик					Вариант 2	Студия дизайна		
Утв.								



Общие рекомендации по монтажу лепнины

Изделия торговой марки "Европласт" изготавливаются по новейшим технологиям из полиуретана высокой жесткости из чрезвычайно легкого и прочного материала.

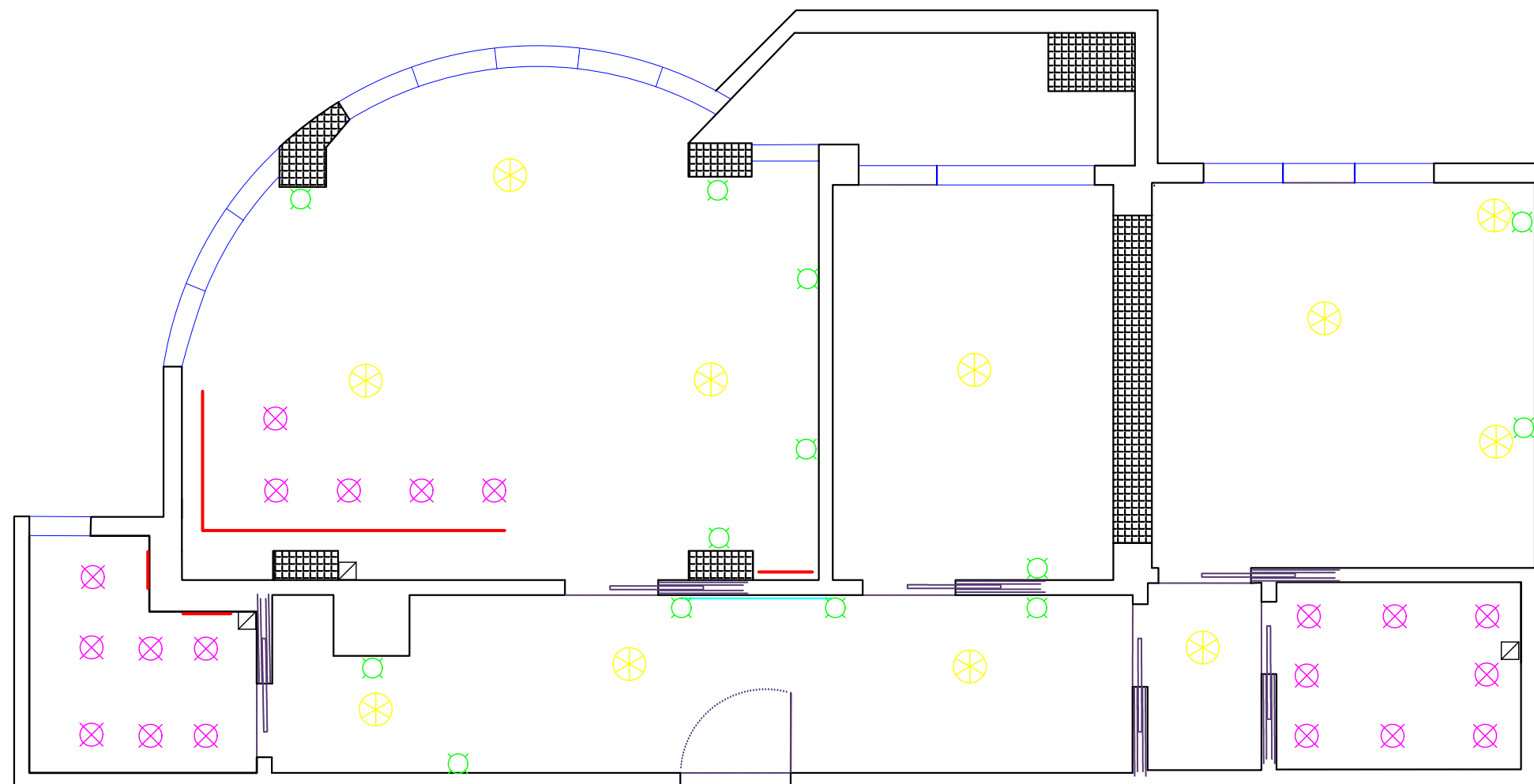
Важно: Изделия торговой марки "Европласт" должны храниться и монтироваться в помещениях при нормальной температуре воздуха и влажности. Избегайте монтажа на влажную или сырую поверхность. Избегайте также большой разницы температур при хранении и установке. Оптимальной является нормальная комнатная температура. Рекомендуется выдержать изделия "Европласт" и клей в месте установки в течение 24 часов.

Инструменты: стусло, пила с мелкими зубьями, пистолет для клея, рулетка, зубка, тонкая наждачная бумага, карандаш, отделочные гвозди 4 см анодированные само-резь, молоток, степлер, клей "Европласт Стандарт" и "Европласт Экстра".

Монтаж: Монтаж изделий производится непосредственно на стену или потолок, поэтому старые обои и размокшая или рыхлая штукатурка должны быть предварительно удалены, а неровности зашпаклеваны.

 **карниз потолочный**

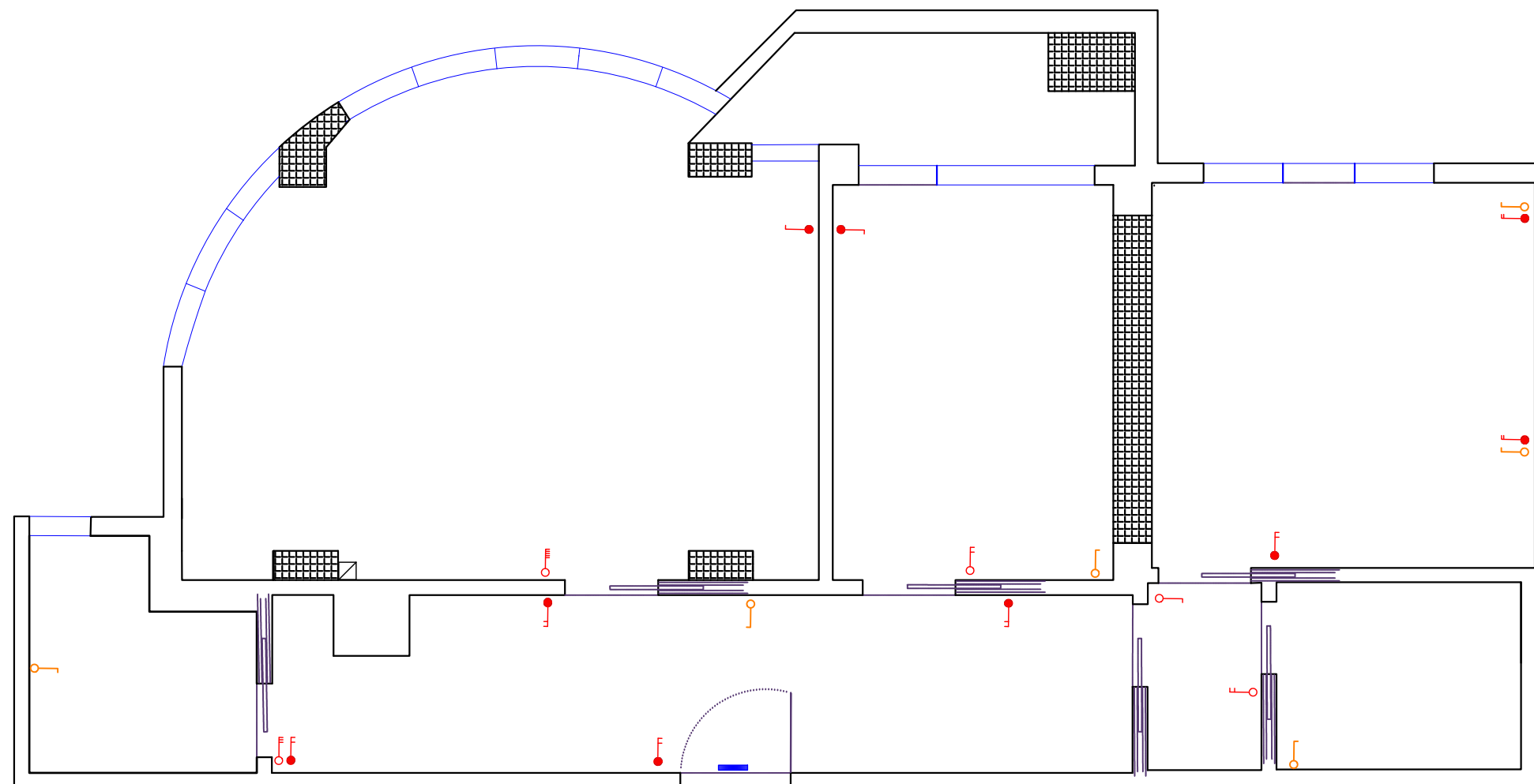
					МАСШТАБ 1:100			
					3-х комнатная квартира			
Изм.	Лист	№ докум	Подпись	Дата	План монтажа лепного декора на потолке	Стадия	Лист	Листов
Разраб.						ЭП	10	
Заказчик						Студия дизайна		
Утв.								



Обозначен.	Наименование	Примечание	Кол-во шт.
⊗	Светильники встраиваемые в потолок, светодиодные лампочки	из подбора	20
⊗	Люстры	из подбора	11
—	Лента светодиодная	из подбора	4
○	Бра	из подбора	13
☐	вентилятор	из подбора	3

Примечание: 1. Условные обозначения источников света не в масштабе.

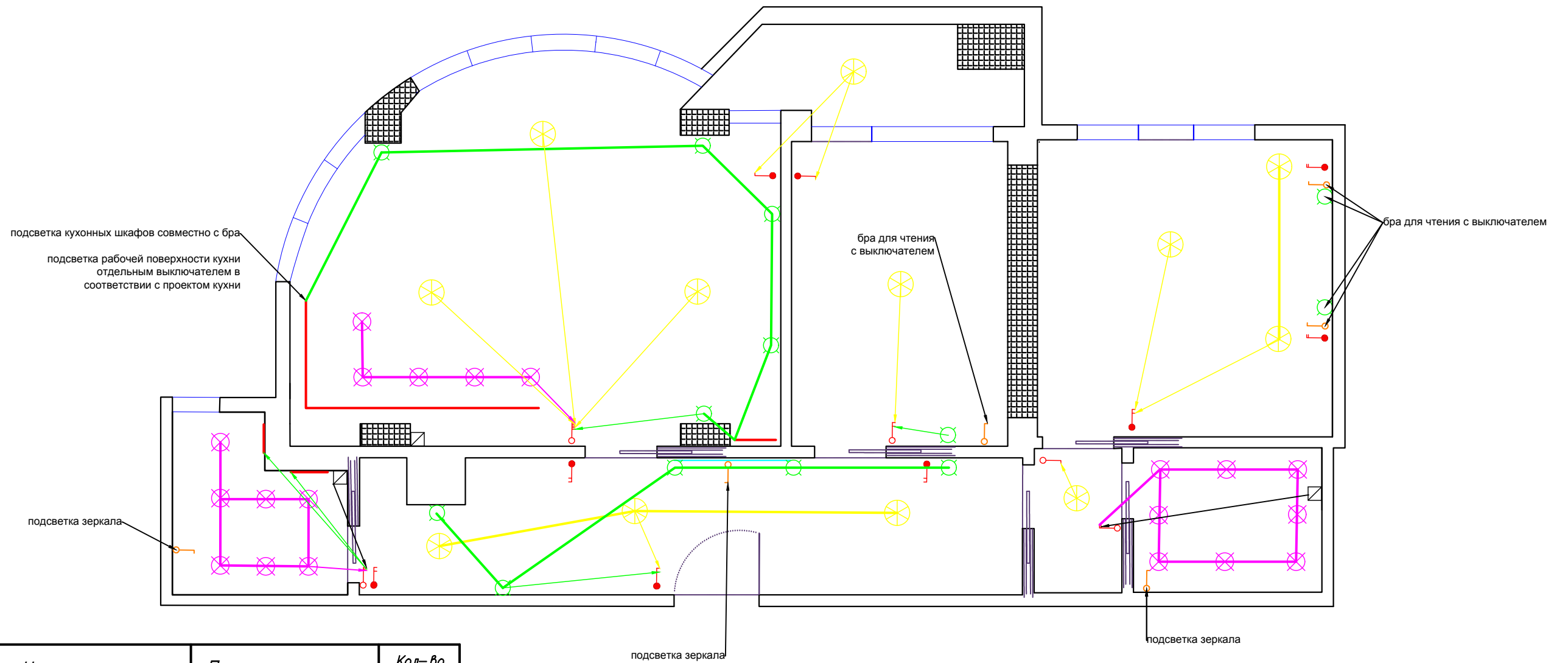
					МАСШТАБ 1:100			
					3-х комнатная квартира			
Изм.	Лист	№ докум	Подпись	Дата	План-схема потолочных и настенных светильников	Стадия	Лист	Листов
Разраб.						ЭП	11	
Заказчик					Студия дизайна			
Утв.								



Обозначен.	Наименование	Кол-во шт.
	Выключатель одноклавишный H=900 мм.	3
	Выключатель двухклавишный H=900 мм.	9
	Выключатель трехклавишный H=900 мм.	1
	Выключатель пятиклавишный H=900 мм.	1
	Выключатель проходной H=900 мм.	9
	Щит распределительный	1
	Выключатель розетка	6

Примечание: Отметка высоты размещения выключателей составляет 900мм. от уровня чистового пола кроме указанных размеров

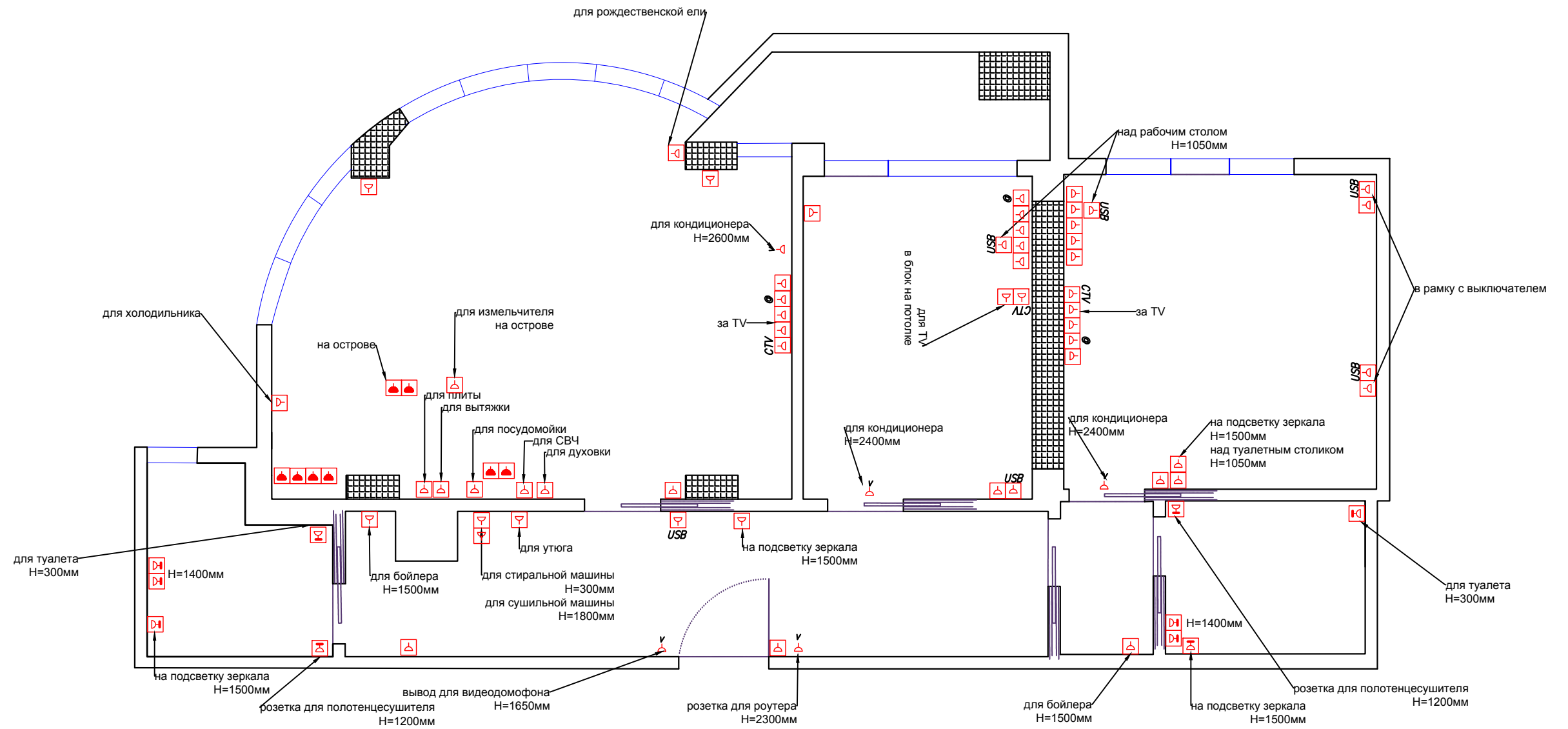
Изм.	Лист	N 2 докум	Подпись	Дата	МАСШТАБ 1:100			
					3-х комнатная квартира			
Разраб.					План-схема размещения выключателей	Стадия	Лист	Листов
Заказчик						ЭП	13	
Утв.					Спецификация выключателей	Студия дизайна		



Обозначен.	Наименование	Примечание	Кол-во шт.
⊗	Светильники встраиваемые в потолок, светодиодные лампочки	из подбора	20
⊗	Люстры	из подбора	11
—	Лента светодиодная	из подбора	4
○	Бра	из подбора	13
☐	вентилятор	из подбора	3

Примечание: 1. Светильники смещены для наглядности схемы подключения
 2. Проходные выключатели подключаются в каждом помещении по схеме подключения одного из них

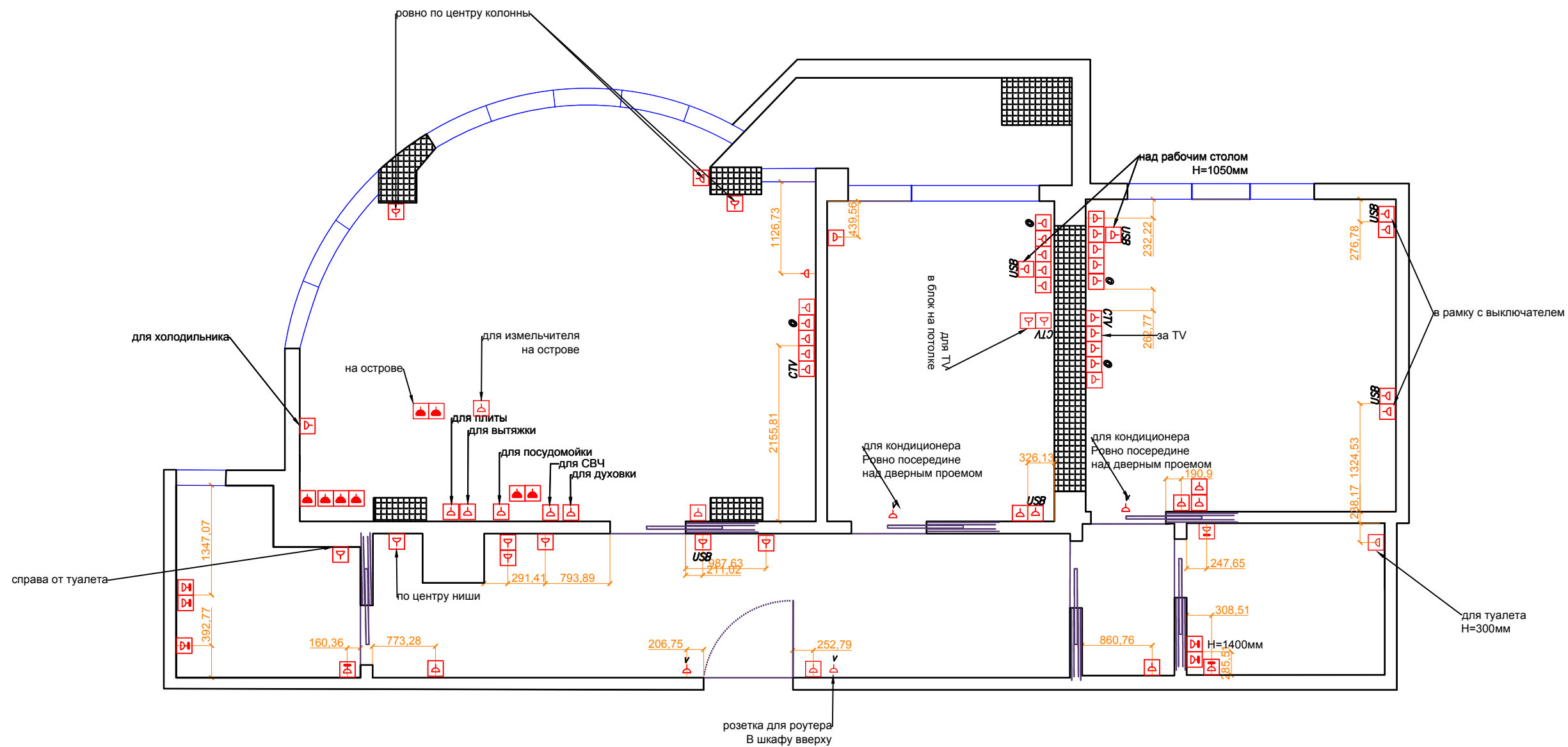
					МАСШТАБ 1:100			
					3-х комнатная квартира			
Изм.	Лист	№ докум	Подпись	Дата	План-схема потолочных и настенных светильников и группы включения	Стадия	Лист	Листов
Разраб.						ЭП	14	
Заказчик					Спецификация потолочных и настенных светильников	Студия дизайна		
Утв.								



Обозначен.	Наименование	Примечание	Кол-во шт.
□	Одноместная рамка	на выбор	32
□□	Двухместная рамка	на выбор	8
□□□	Трехместная рамка	на выбор	0
□□□□	Четырехместная рамка	на выбор	1
□□□□□	Пятиместная рамка	на выбор	4

Обозначен.	Наименование	Примечание	Кол-во шт.
△	Розетка электрическая 220V с заземлением (H=300мм, кроме указанных отдельно).	на выбор	42
●	Розетка для интернета/сетевая (провод витая пара)	на выбор	3
STV	Цифровое телевидение/сетевая (провод витая пара)	на выбор	3
⚡	Розетка влагозащитная	на выбор	10
⬆	Розетка выдвижная	на выбор	8
USB	Розетка USB/TYPE-C	на выбор	6
v	Вывод электрический	на выбор	5

				МАСШТАБ 1:100		
				3-х комнатная квартира		
Изм.	Лист	N 2 докум	Подпись	Дата		
Разраб.					План-схема размещения розеток	Стадия ЭП
Заказчик					Лист 15	Листов
Утв.					Спецификация розеток и рамок для розеток	Студия дизайна



Обозначен.	Наименование	Примечание	Кол-во шт.
□	Одноместная рамка	на выбор	32
▢	Двухместная рамка	на выбор	8
▣	Трехместная рамка	на выбор	0
▤	Четырехместная рамка	на выбор	1
▥	Пятиместная рамка	на выбор	4

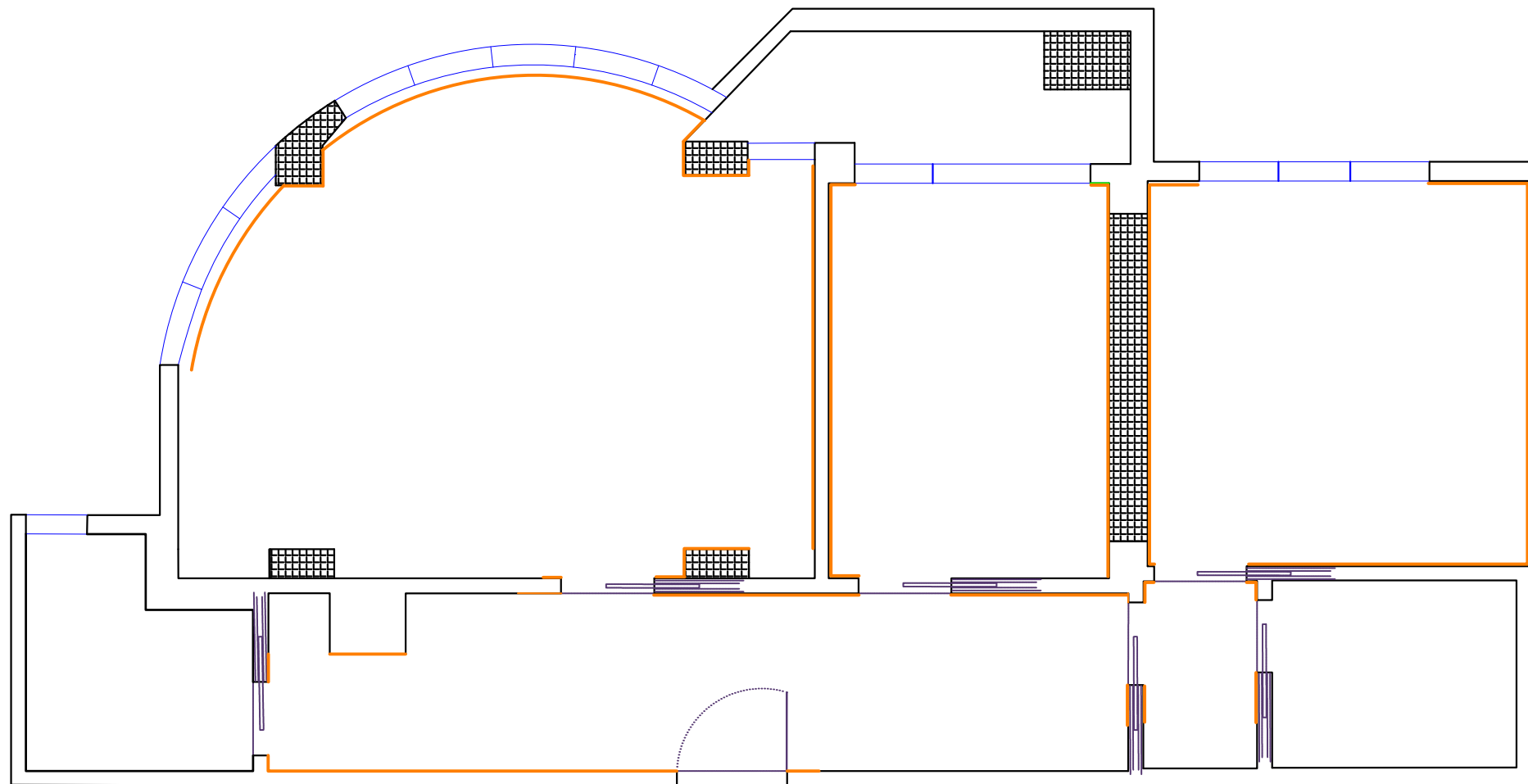
Обозначен.	Наименование	Примечание	Кол-во шт.
△	Розетка электрическая 220V с заземлением (H=300мм, кроме указанных отдельно).	на выбор	42
⊕	Розетка для интернета/сетевая (провод "витая пара")	на выбор	3
CTV	Цифровое телевидение/сетевая (провод "витая пара")	на выбор	3
⊖	Розетка влагозащитная	на выбор	10
⬆	Розетка выдвижная	на выбор	8
USB	Розетка USB/TYPЕ-C	на выбор	6
v	Выход электрический	на выбор	5

Изм.	Лист	N 2 докум	Подпись	Дата
Разраб.				
Заказчик				
Утв.				

МАСШТАБ 1:100

3-х комнатная квартира

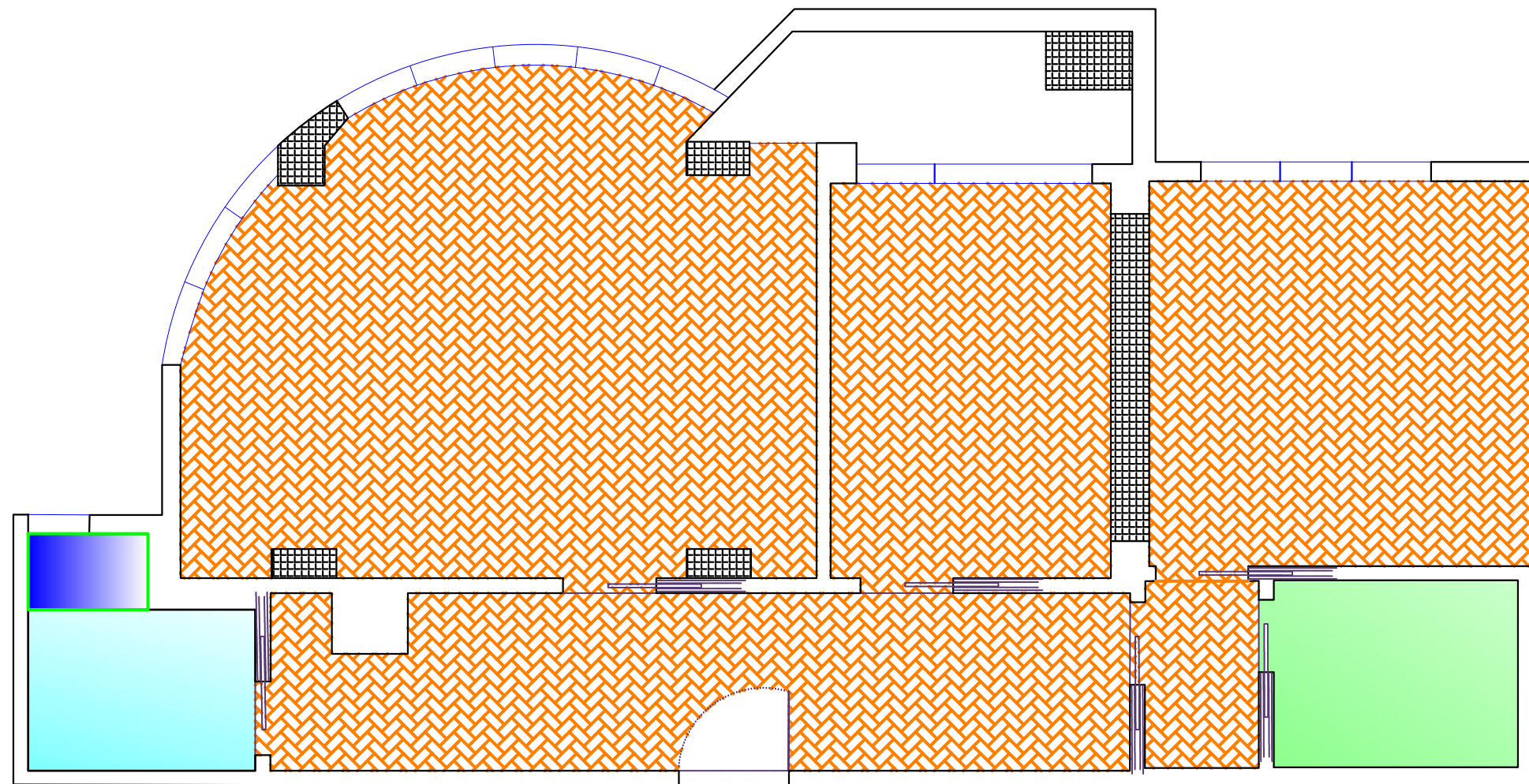
Размеры размещения розеток	Стадия	Лист	Листов
	ЭП	16	
Спецификация розеток и рамок для розеток		Студия дизайна	



Примечание: В прихожей стеновые панели от пола H=850мм.

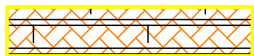



 плинтус

					МАСШТАБ 1:100			
					3-х комнатная квартира			
Изм.	Лист	№ докум	Подпись	Дата	План размещения плинтуса	Стадия	Лист	Листов
Разраб.						ЭП	17	
Заказчик						Студия дизайна		
Утв.								

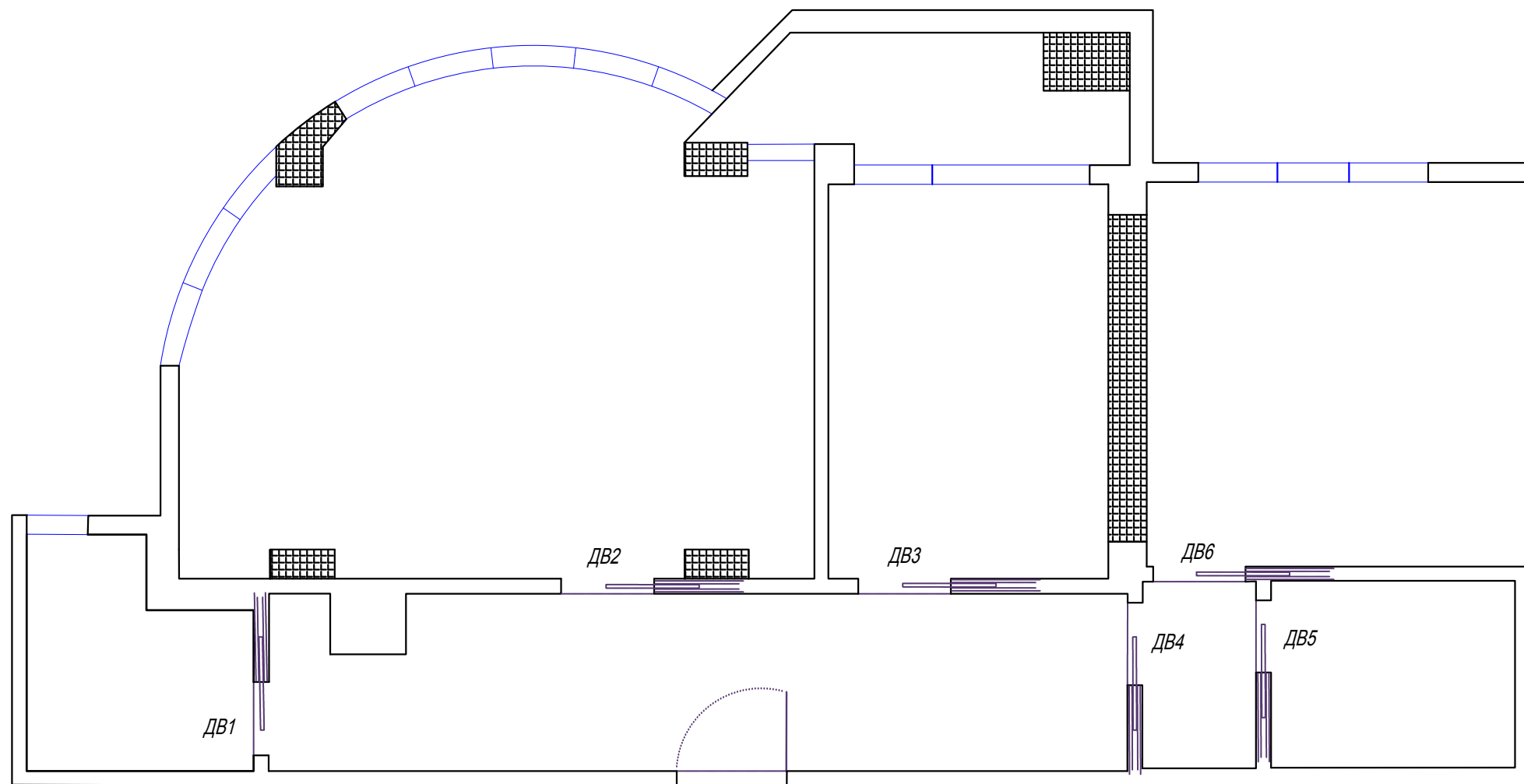


Примечание:

1. См. план раскладки плитки по санузлам и полу.
2. Раскладку плитки и подробную спецификацию разрабатывает и предоставляет продавец, салон плитки.
3. Цвет затирки подбирать в цвет плитки или чуть темнее.
4. Устройство пола указано схематично, осуществить согласно инструкции покрытия.
5. Стык напольного покрытия выполнить под дверным полотном.

-  Паркетная доска
-  плитка
-  плитка
-  плитка

					МАСШТАБ 1:100			
					3-х комнатная квартира			
Изм.	Лист	№ докум	Подпись	Дата	План напольных покрытий	Стадия	Лист	Листов
Разраб.						ЭП	18	
Заказчик						Студия дизайна		
Утв.								



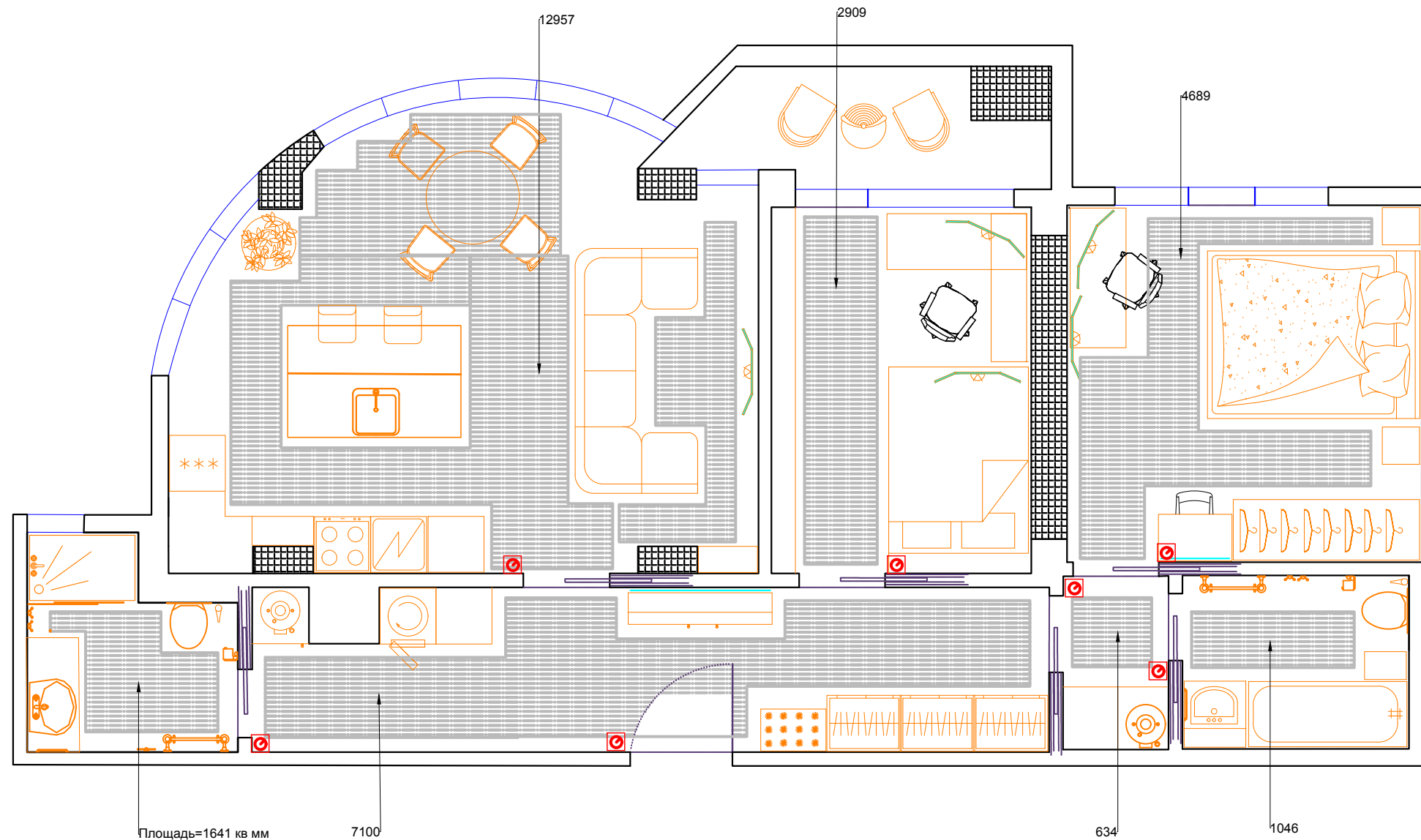
Спецификация заполнения дверных проемов

№	Обозначение	Размер проема
ДВ1	Дверь внутренняя откатная, раздвижная, Eclisse.	700*2100
ДВ2	Дверь внутренняя откатная, раздвижная, Eclisse.	900*2100
ДВ3	Дверь внутренняя откатная, раздвижная, Eclisse.	900*2100
ДВ4	Дверь внутренняя откатная, раздвижная, Eclisse.	800*2100
ДВ5	Дверь внутренняя откатная, раздвижная, Eclisse.	700*2100
ДВ6	Дверь внутренняя откатная, раздвижная, Eclisse.	900*2100



Примечание:

1. все размеры указаны, как конечная чистовая отделка, соответственно выполнение всех работ должно быть согласно технологии, чтобы получить необходимый чистовой размер дверного проема.
2. набор фурнитуры и комплектующих, замки и ручки подбираются заказчиком на основании рекомендаций фирмы поставщика и установщиков дверей.
3. заказ дверей производится после замера поставщика.

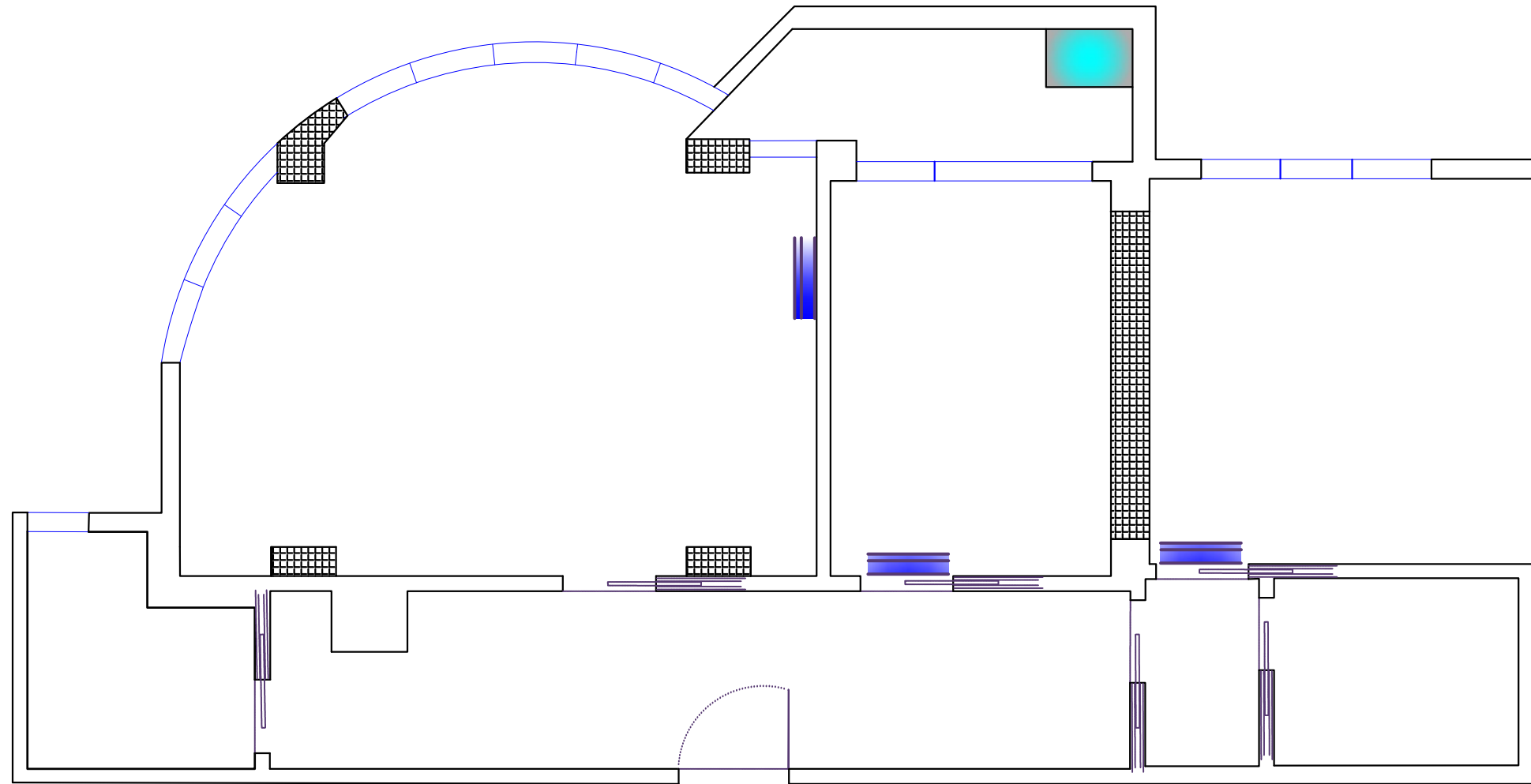
					МАСШТАБ 1:100			
					3-х комнатная квартира			
Изм.	Лист	№ докум	Подпись	Дата	План размещения дверей	Стадия	Лист	Листов
Разраб.						ЭП	19	
Заказчик					Спецификация дверных проемов	Студия дизайна		
Утв.								





Примечание:
 1. Площадь теплых полов приведена для ориентира. Итоговую площадь считает специалист по монтажу.

 зона инфракрасного теплого пола
 регулятор теплого пола

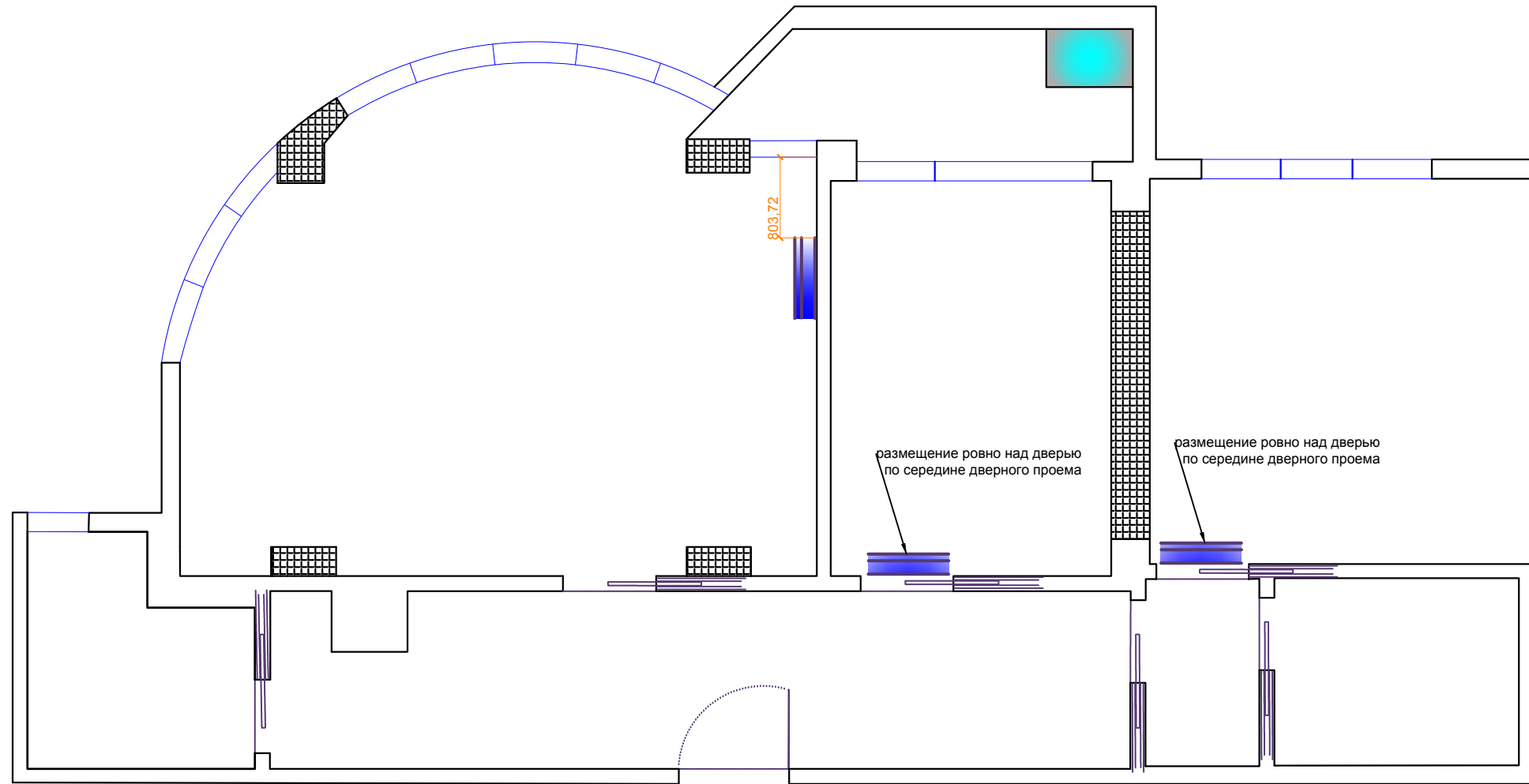
						МАСШТАБ 1:100			
						3-х комнатная квартира			
Изм.	Лист	№ докум	Подпись	Дата			Стадия	Лист	Листов
Разраб.					План— схема теплых полов		ЭП	20	
Заказчик							Спецификация теплых полов		Студия дизайна
Утв.									





-  внешний блок мульти сплит-системы
-  кондиционер

- Примечание:*
1. перед началом работ все размеры и отметки уточнить по месту.
 2. расположение блоков кондиционеров согласовать со специалистом.
 3. мульти сплит-система на три комнаты.

					МАСШТАБ 1:100			
					3-х комнатная квартира			
<i>Изм.</i>	<i>Лист</i>	<i>N 2 докум</i>	<i>Подпись</i>	<i>Дата</i>	План кондиционеров	<i>Стадия</i>	<i>Лист</i>	<i>Листов</i>
<i>Разраб.</i>						ЭП	21	
<i>Заказчик</i>					Студия дизайна			
<i>Утв.</i>								



-  внешний блок мульти сплит-системы
-  кондиционер

Примечание:

1. перед началом работ все размеры и отметки уточнить по месту.
2. расположение блоков кондиционеров согласовать со специалистом.
3. мульти сплит-система на три комнаты.

					МАСШТАБ 1:100			
					3-х комнатная квартира			
<i>Изм.</i>	<i>Лист</i>	<i>N 2 докум</i>	<i>Подпись</i>	<i>Дата</i>	Размеры размещения кондиционеров	<i>Стадия</i>	<i>Лист</i>	<i>Листов</i>
<i>Разраб.</i>						<i>ЭП</i>	<i>22</i>	
<i>Заказчик</i>					<i>Студия дизайна</i>			
<i>Утв.</i>								



Interio Artis

Визуализация прихожей



 Interio Artis



 *Interior Artis*



 Interio Artis











 Interio Artis



 Interior Artis



Визуализация кухни-гостиной



 *Interior Artis*









 Interio Artis



 *Interior Artis*





 Interio Artis









Визуализация санузла



 Interior Artis








Interio Artis



Визуализация спальни























Визуализация мастер-спальни











 Interior Artis





 *Interio Artis*

Визуализация мастер-санузла



 *Interior Artis*







Визуализация коридора

